



Unidades del relieve



- La meseta

La meseta

□ Evolución geológica

- Zócalo
- Origen arcaico
- Movimiento herciniano
- Era secundaria , gras erosión
- Movimiento alpinofractura

□ Características

- Sus sistemas montañosos de alienan de SOE a NE.
- Altitud elevada

Límites de la meseta



Los Montes de León

Picos: *Telero* (2.188 m.)

Cordillera Cantábrica

Picos: Torre Cerrado (2.648 m.)
situado en Picos de Europa.

Puertos: *Pajares y El Escudo.*

Sistema Ibérico

Picos: *Moncayo* (2.313 m.) y
San Lorenzo (2.272 m.)

Sierra Morena

Picos: *Bañuela* (1.323 m.)

Puertos: *Despeñaperros.*



MAPA



ES

UNA LLANURA ELEVADA SITUADA
EN EL CENTRO DE LA PENÍNSULA

LA MESETA CENTRAL



ESTÁ
DIVIDIDA

POR EL SISTEMA CENTRAL
EN DOS:



LA SUBMESETA NORTE

ABARCA GRAN PARTE DE CASTILLA-LEÓN
Y ESTÁ RECORRIDA POR EL RÍO DUERO

ESTÁ DIVIDIDA POR LOS MONTES DE
TOLEDO EN DOS:
EL VALLE DEL TAJO AL NORTE
Y
EL VALLE DEL GUADIANA AL SUR.

LA SUBMESETA SUR

ABARCA LAS COMUNIDADES
DE MADRID, CASTILLA-LA MANCHA
Y EXTREMADURA.

ESTÁ
RECORRIDA
POR:

LOS RÍOS
DUERO, TAJO Y GUADIANA QUE
FORMAN VALLES.



Sistema Central
Montes de Toledo

ESTÁ RECORRIDA POR LOS RÍOS:
TAJO Y GUADIANA.

Meseta Norte

- Suelo silíceo y arcilloso
- Altitud media : 850m.
- Penillanuras (Zamora y Salamanca)
- Terrazas fluviales (ríos Tormes, Duero y Carrión) ★
- Cuenca hidrografía ...el Duero
- Suelo agrícola cerealista ★

penillanura



Penillanura de
salamanca y Zamora



Mesa ,paramo y cerros testigos



Meseta sur

- Menor altura
- Zonas :
 - Cuenca de Madrid
 - Cuenca del Tiétar
 - Llanura Manchega
- Calizas, limos y yesos
- Abierta al atlántico

Cuenca de Madrid

Terrazas del rio Jarama



Cuenca del Tiétar



aluviones

Llanura manchega





Tablas de Daimiel



Cordillera Cantábrica

Macizo Galaico-Leonés

Sistema Ibérico

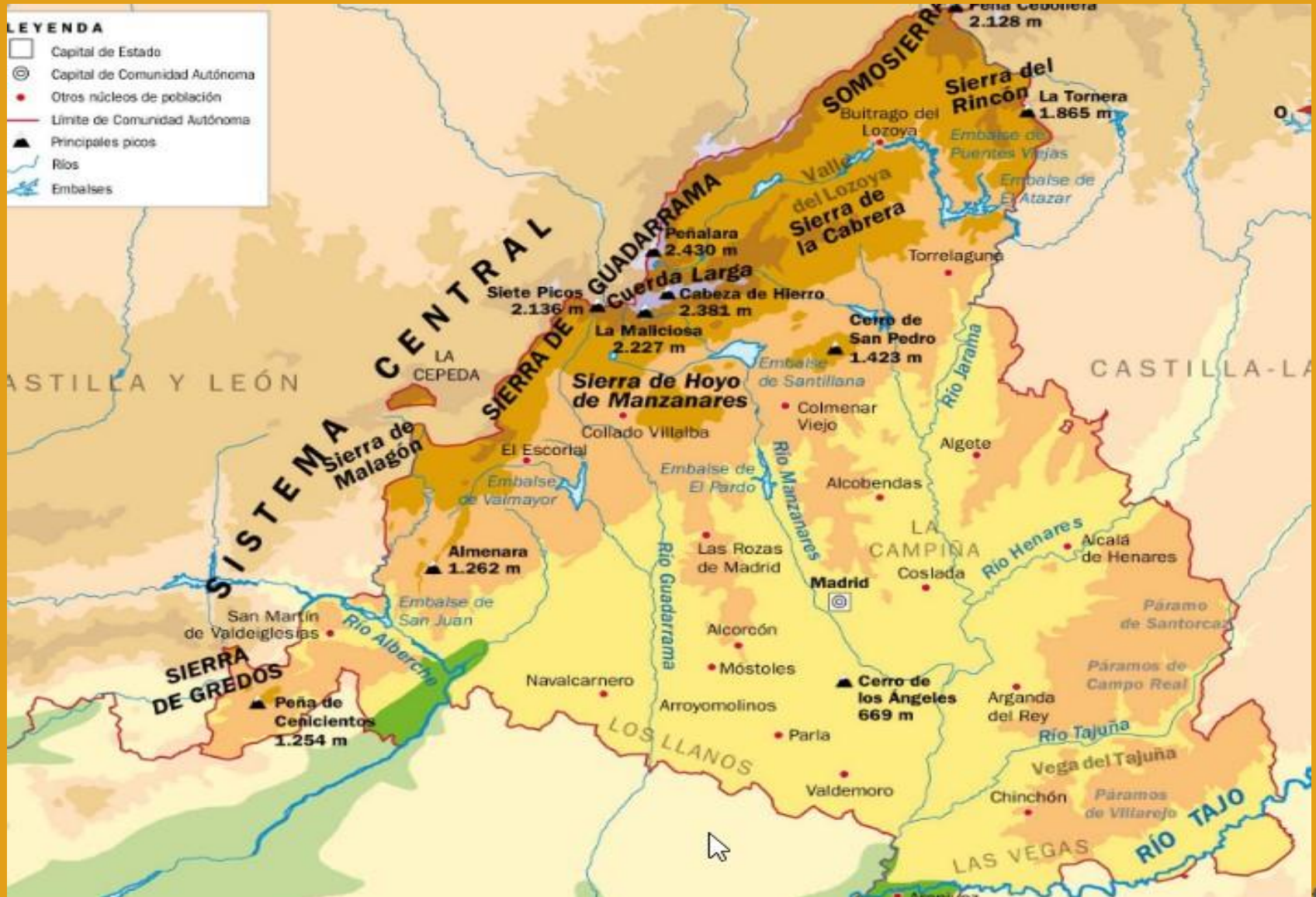
Meseta

Sierra Morena

**Rebordes
montañosos
de la Meseta**



Sistema Central



Fallas del sistema central

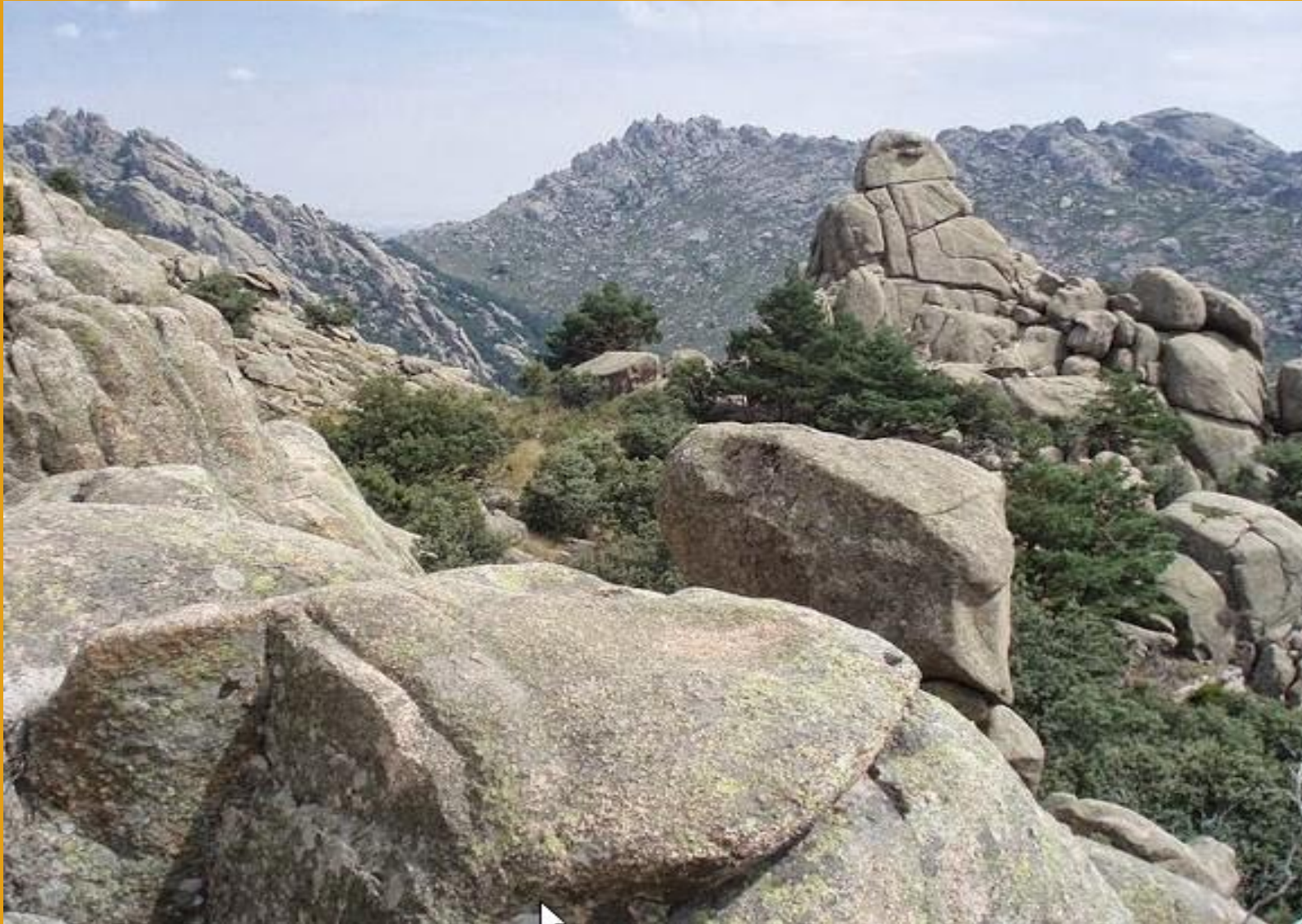


Gredos

Relieve glaciar



Relieve granítico de Gredos



Sierra de Guadarrama



Juan Carlos Galera Cortón

Sierra de Guadarrama (Sistema Central)

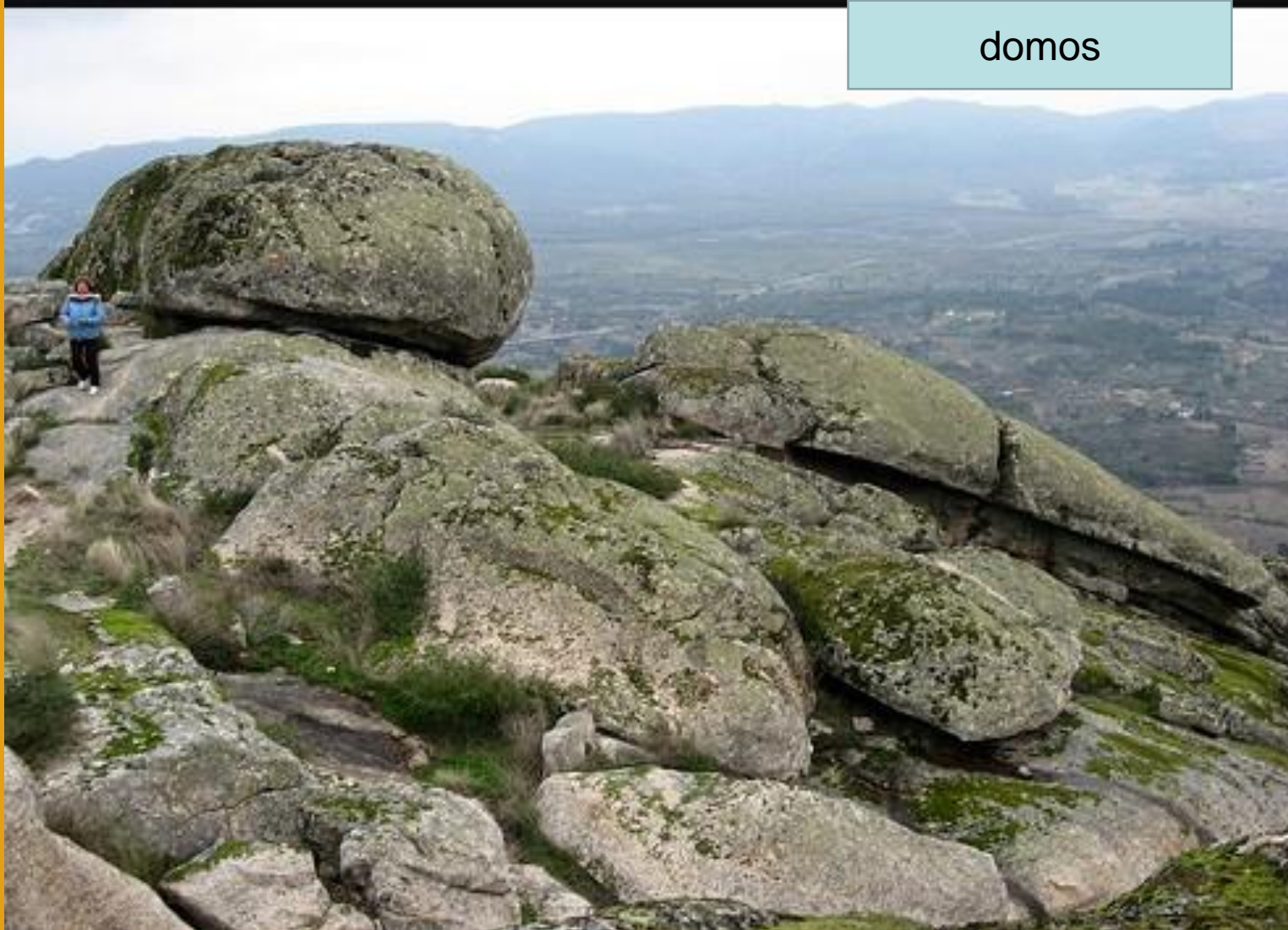


Galayos en la Sierra de Gredos (Sistema Central): crestas agudas

canchales

Guadarrama

domos



Canchales de la pedriza



Montes de Toledo



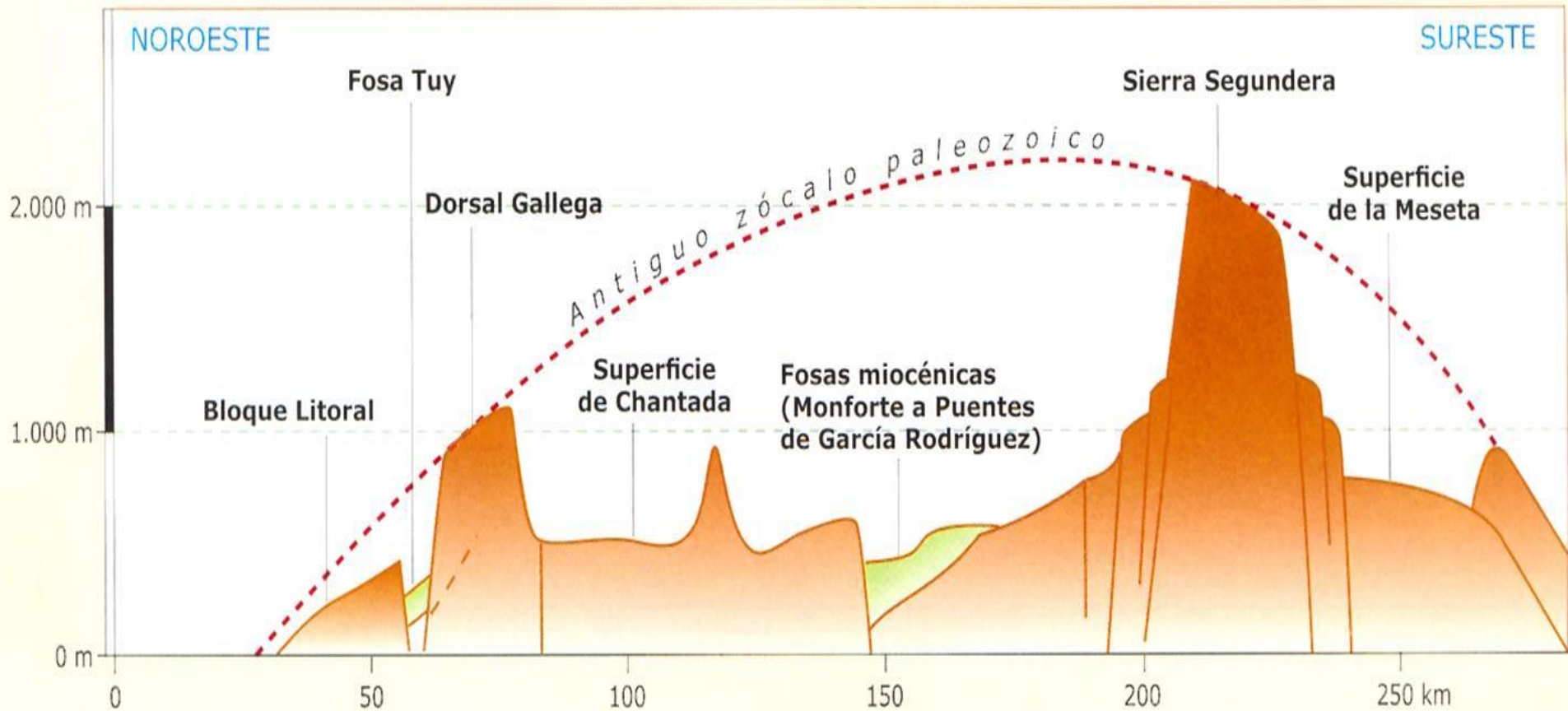
© Victor Manuel Pizarro FOTOGRAFIA
<http://ciudad-dormida.blogspot.com>



Las Villuercas, en Cáceres, extremo occidental de los Montes de Toledo (el pico Villuercas, 1.600 m, es la mayor altura de los Montes de Toledo), típico relieve de crestas apalachense

- Relieves periféricos de la meseta

1.-Macizo Galaico



Lago de Sanabria



Medulas valle del Bierzo



La costa ...las rías



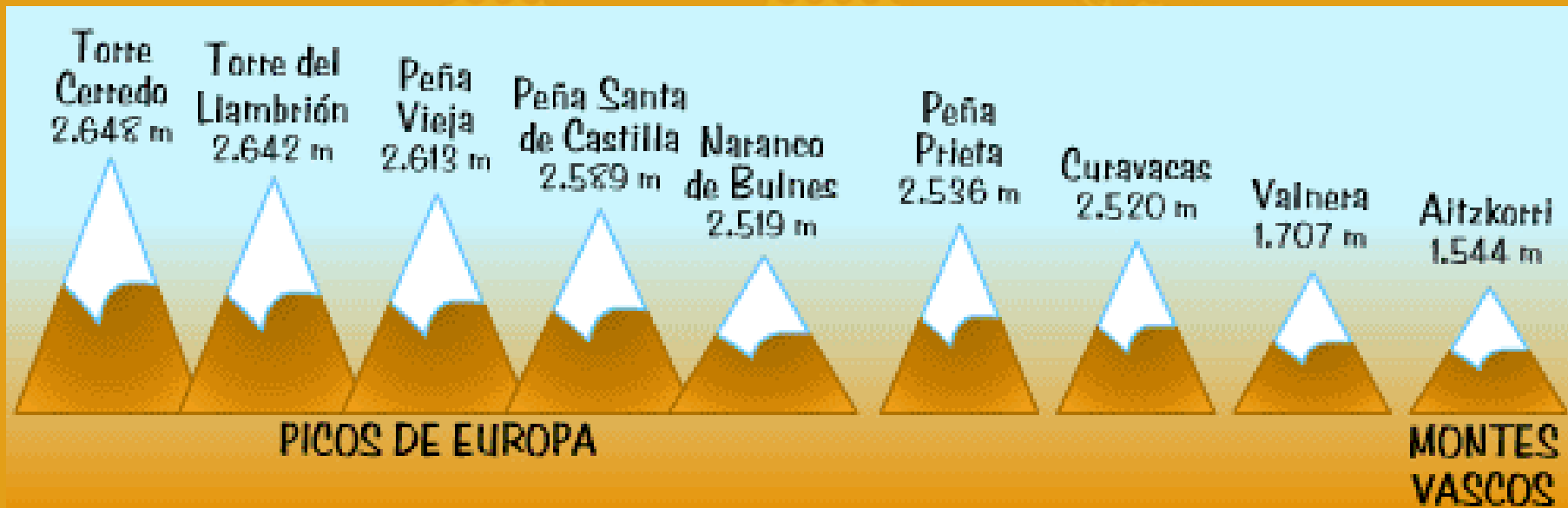


Ría de Ferrol



2.- Cordillera Cantábrica

- Longitud 370 Km.
- Desde Lugo a los Pirineos
- Altura máxima Torre Cerredo★



Picos de Europa



Relieve calizo de los Picos de Europa

Lápices



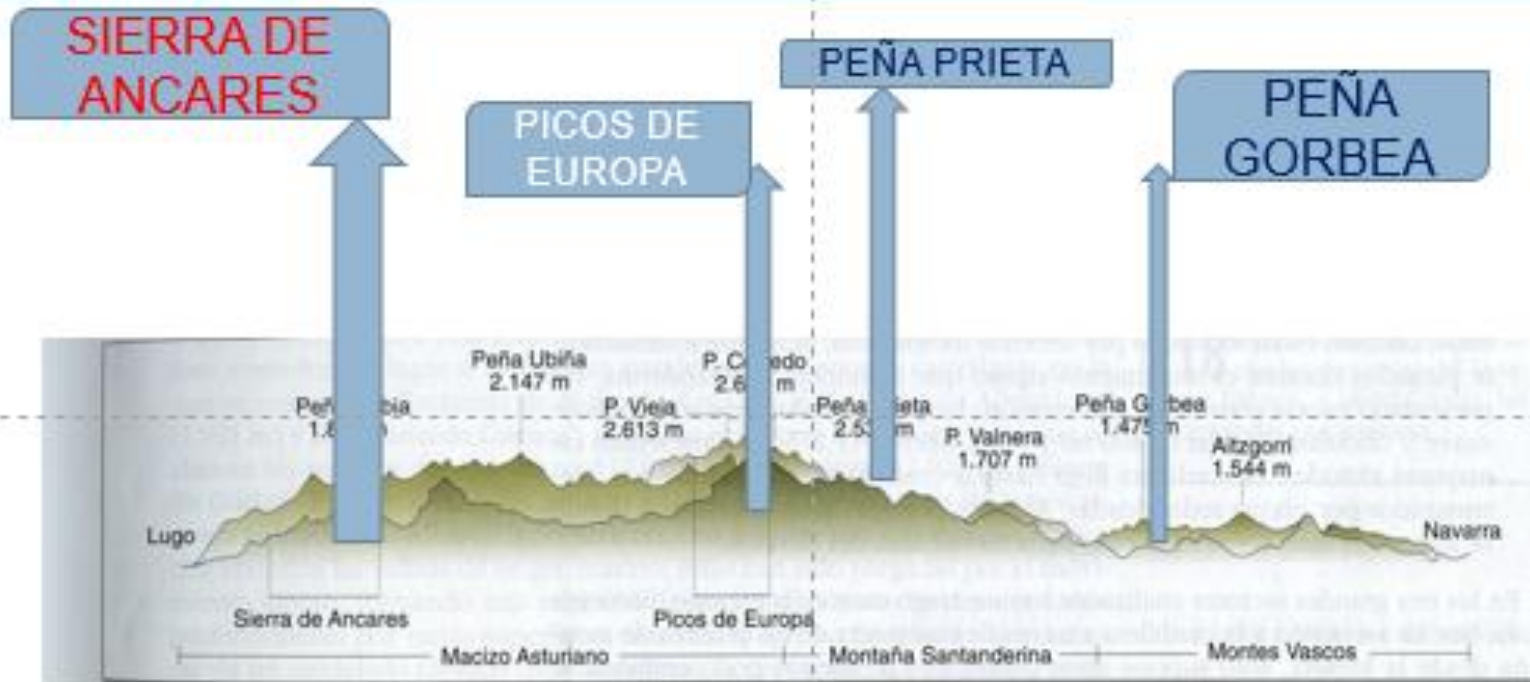
Naranjo de Bulnes



Costa asturiana



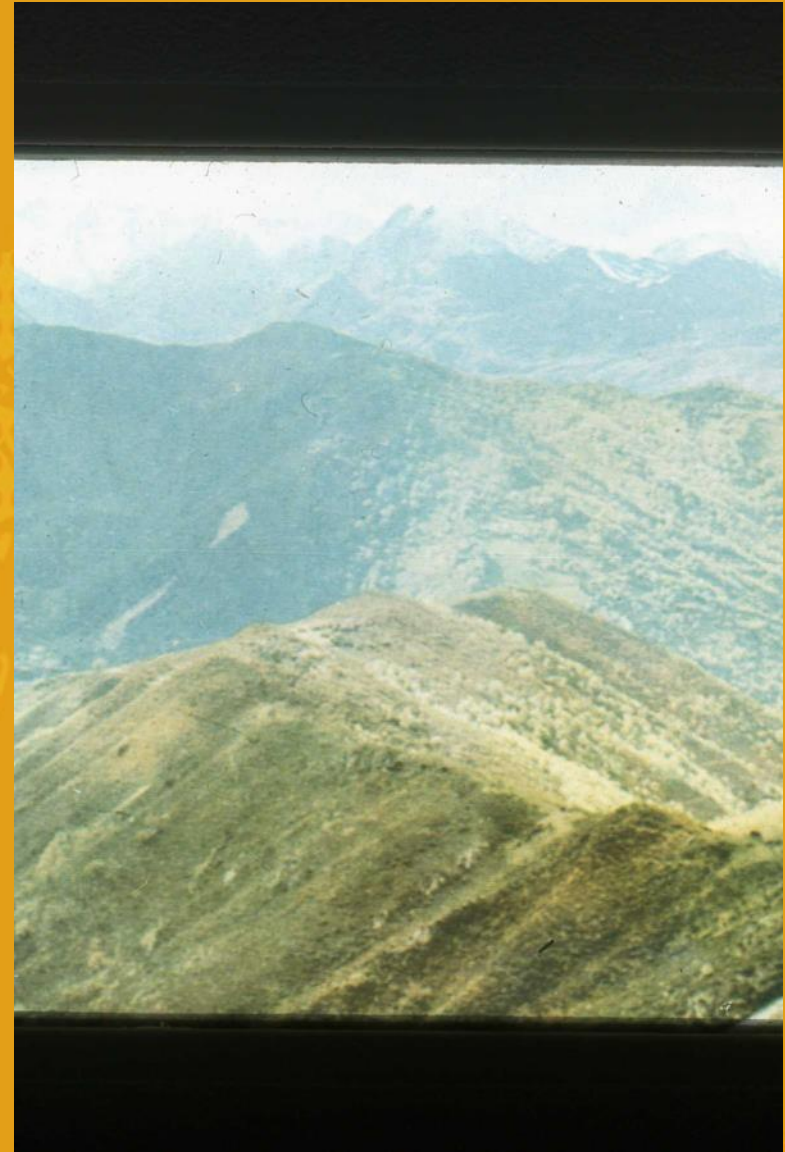
Montes Vascos



Macizo asturiano

Montes Vascos

Montes vasco -cantábricos



Montes vascos ,ría del Nervión



Golfo de Vizcaya



Cordillera Ibérica



Ciudad Encantada

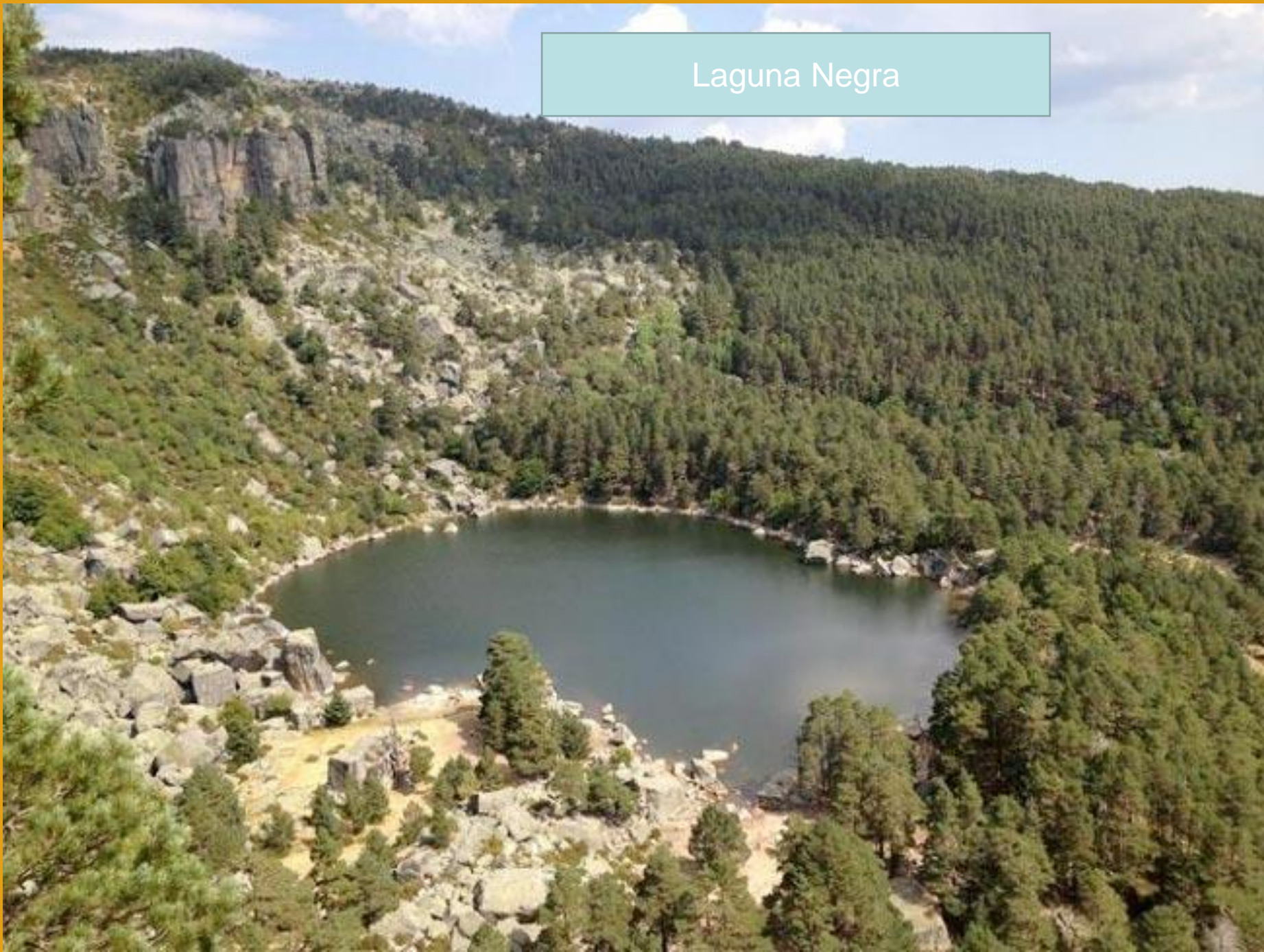
Depresión de Calatayud

Sierras importantes: La Demanda, Albarracín y Picos de Urbión
Alturas importantes: Urbión , Moncayo y San Millán.



Figura 1.32. Perfil del Sistema Ibérico.

Laguna Negra



❖ Zona meridional:

- ❖ es una gran depresión de 15 Km. llamado el pasillo de Calatayud.
- ❖ La serranía de Cuenca
- ❖ Región del maestrazgo
- ❖ Sierra de Albarracín con calizas (poljes, dolinas y hoces) en la Ciudad Encantada.



Sierra de
Albarracín



maestrazgo



J. Serrador

Sierra morena

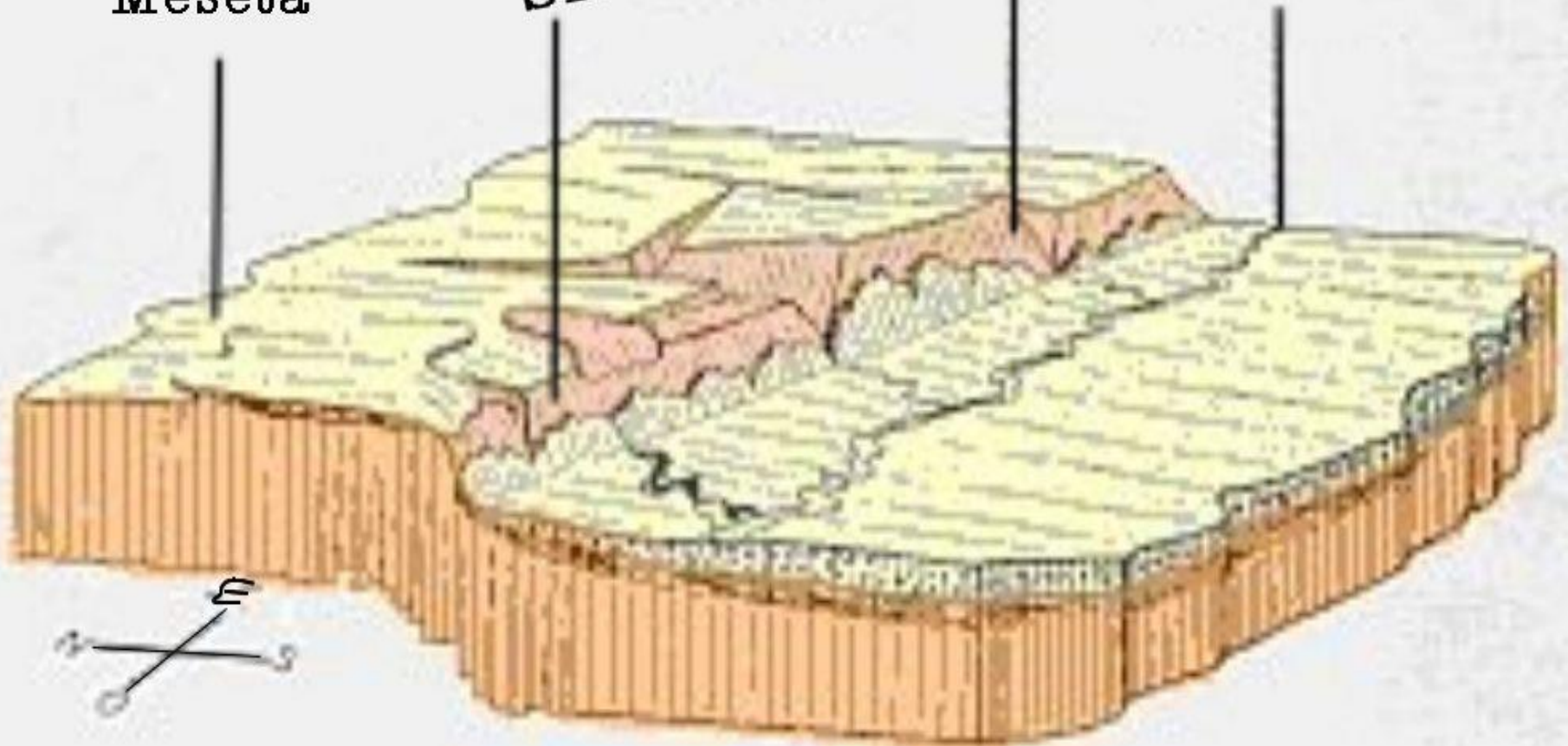


Figura 1.35. Perfil de Sierra Morena

Meseta

Sierra Morena

Guadalquivir



Despeñaperros



Depresión del Ebro

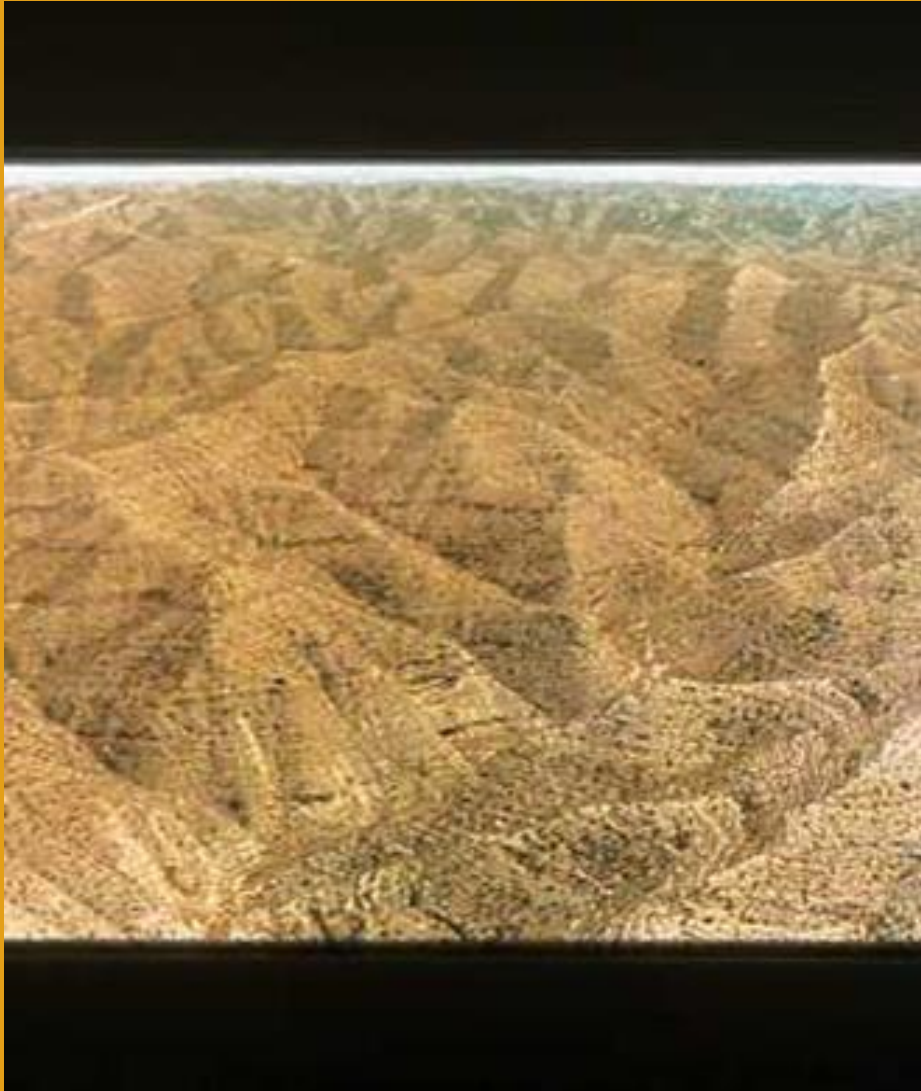
1 Depresión del Ebro



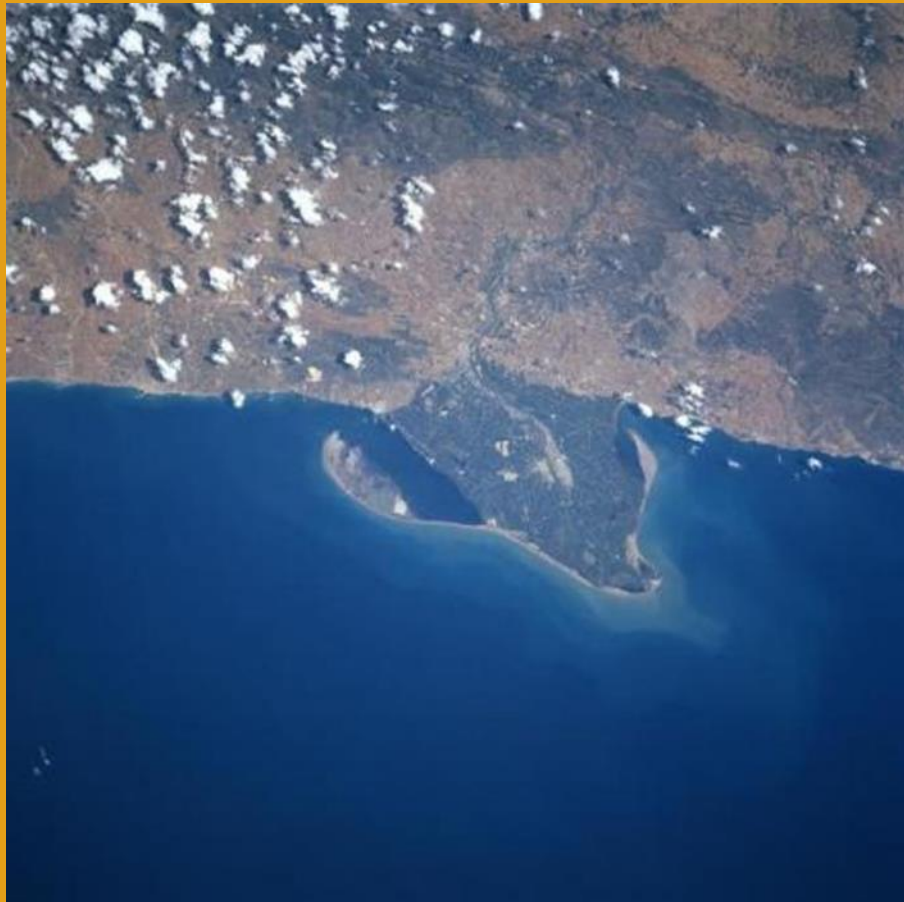
Depresión del Ebro

- Limitado por pirineos, S. ibérico y CCC
- 350 m en la zona más larga
- Forma triangular
- Sedimentos marinos (conglomerados, areniscas, margas yesos y calizas)
- Relieve: muelas, hoyas, lagunas temporales , terrazas y Band - land

Los Monegros (Band-land)



Delta del Ebro



Depresión del Guadalquivir



Lago Liger durante el Imperio Romano



Marismas



Flechas litorales

c.c. catalana

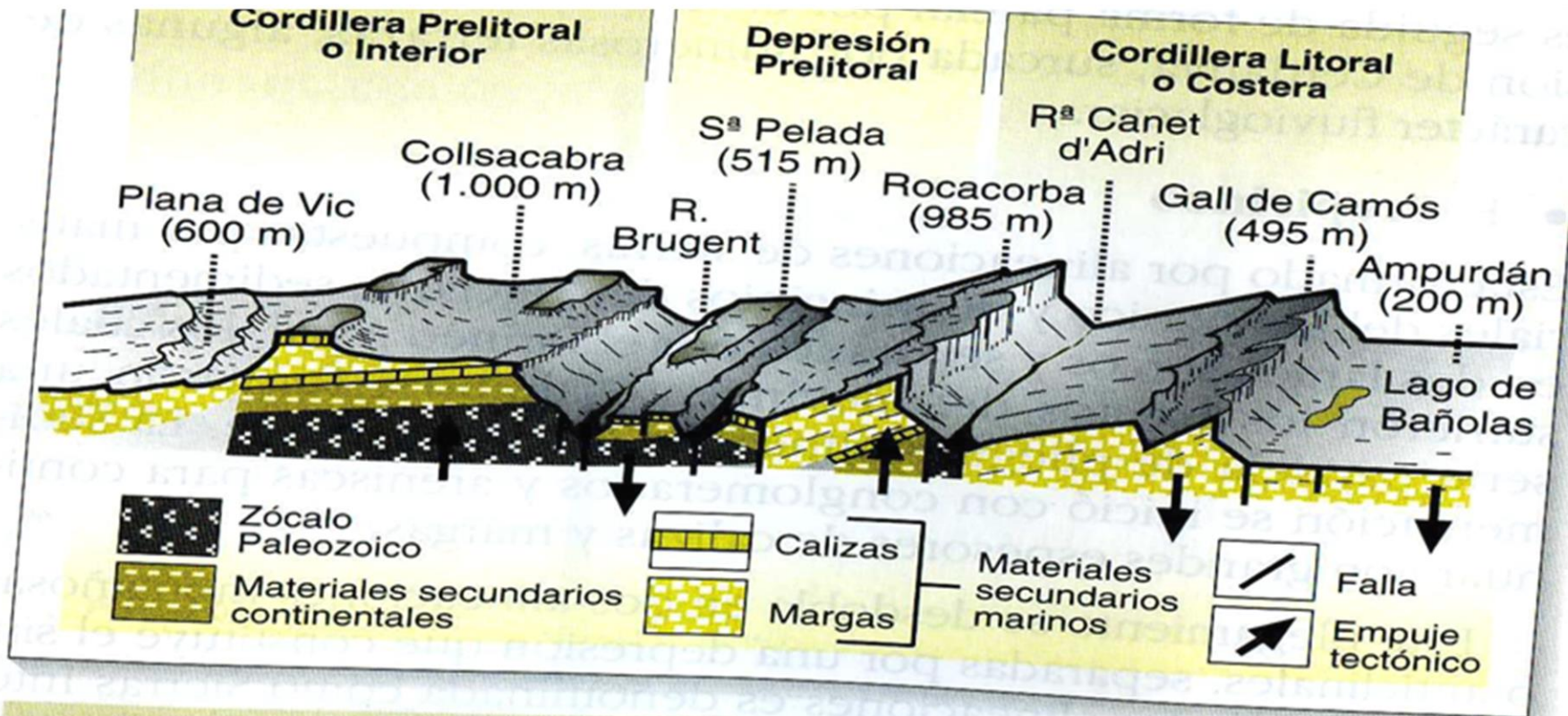


Figura 1.39. Cordillera Costero Catalana. (Según Solé.)

c.c. catalana

Relieve volcánico (Olot)



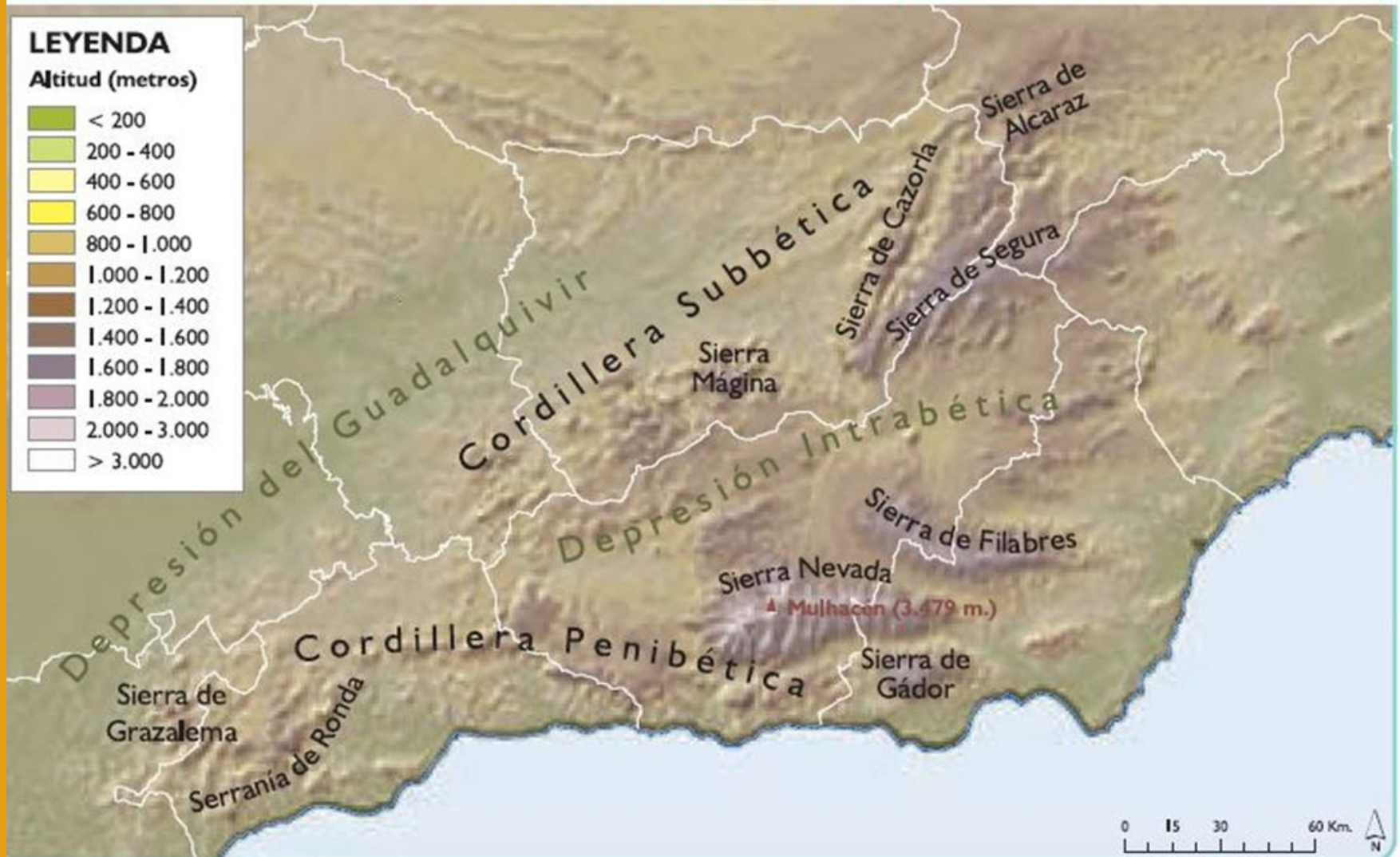
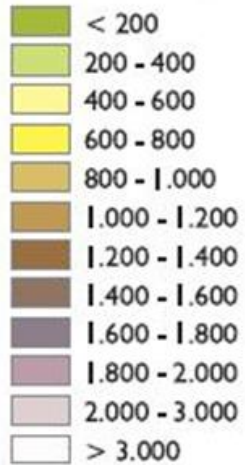
**Relieve
kárstico(Monserrat)**



Cordilleras béticas

LEYENDA

Altitud (metros)

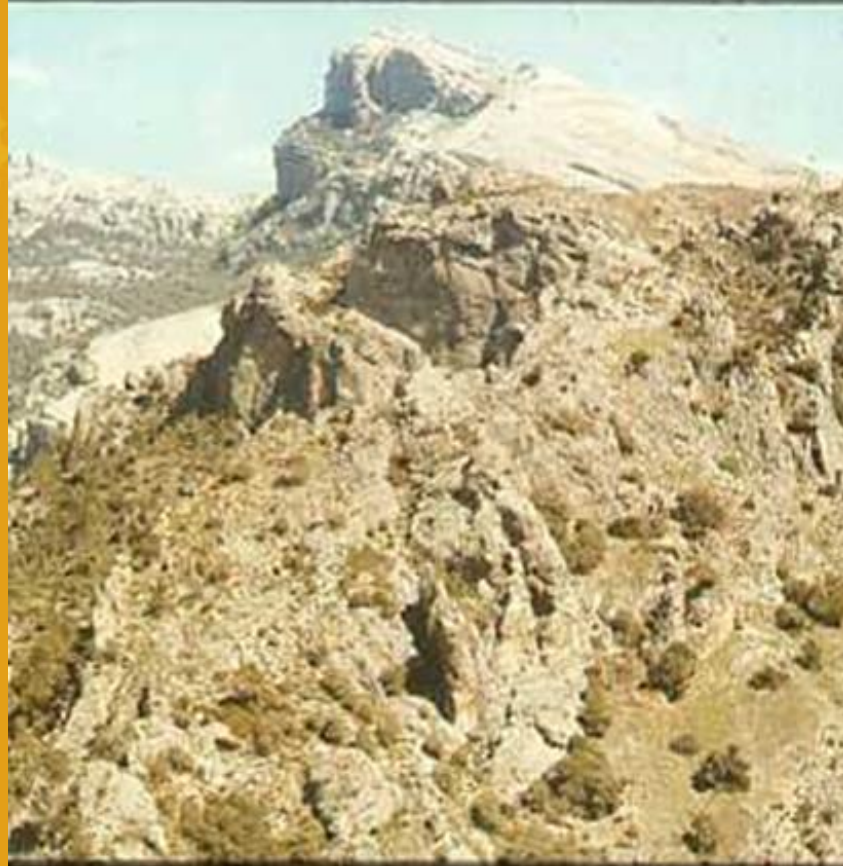


- 620 Km, desde Grazalema(Cádiz) hasta el Cabo la Nao., continua bajo el mar para emerger en las islas Baleares y el Rif.
- Orogenia Alpina
- Es un conjunto de sierras aisladas
- Zona interna o Penibética(pico Mulacen y Veleta), desierto de Tabernas.
- **Zona externa o subbética** , Grazalema , Ubrique y CazorlaIbiza y Mallorca.
- **Depresión intermedia** (recorre toda la cordillera)

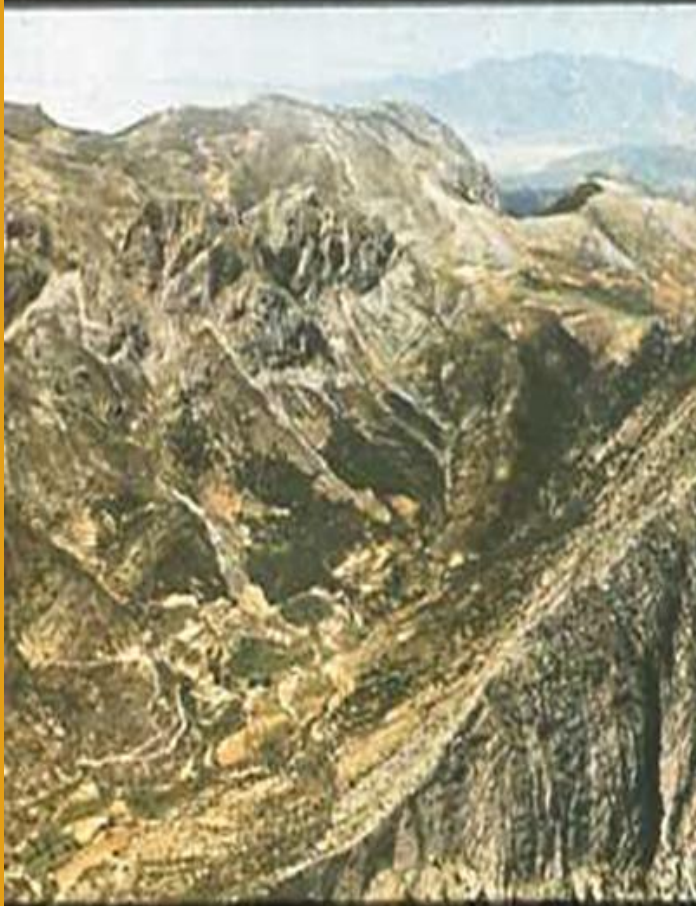
Sierra Nevada



Sierra de Cazorla





Sierra de la Espuña





Los pirineos

- longitud de 440 km
- Presenta alturas máximas como el Aneto (3.308), Monte Perdido (3.355) y la Maladeta (3.308).
- Origen alpino ,muy recientes y poco erosionadas. ★
- La pendiente francesa es mucho más acentuada que la española.
- Dos partes:
 - Pirineo axial
 - El Pre-Pirineo

- Tienen un gran desnivel hacia la vertiente francesa, mientras que hacia el sur los cinturones de sierras del Pre-Pirineo descienden de forma mucho más gradual
- Es mas elevada en la zona cercana al golfo de Vizcaya.
- La **erosión fluvial** es muy fuerte, con numerosos valles transversales, labrados por el Ebro y sus afluentes
- **Relieve glaciar** activo en Gerona (Olot) y lagos glaciares, llamados ibones o estanys.  

- Diez grandes glaciares (hielo de entre 300 y 500 m. de espesor en el Pirineo Central) descendieron hasta los 770-800 m. Algunos glaciares alcanzaron los 50 Km. de longitud. Estos glaciares dieron lugar a profundos valles en forma de U hoy bien visibles (como en Ordesa)★



PIRINEOS ,alturas máximas

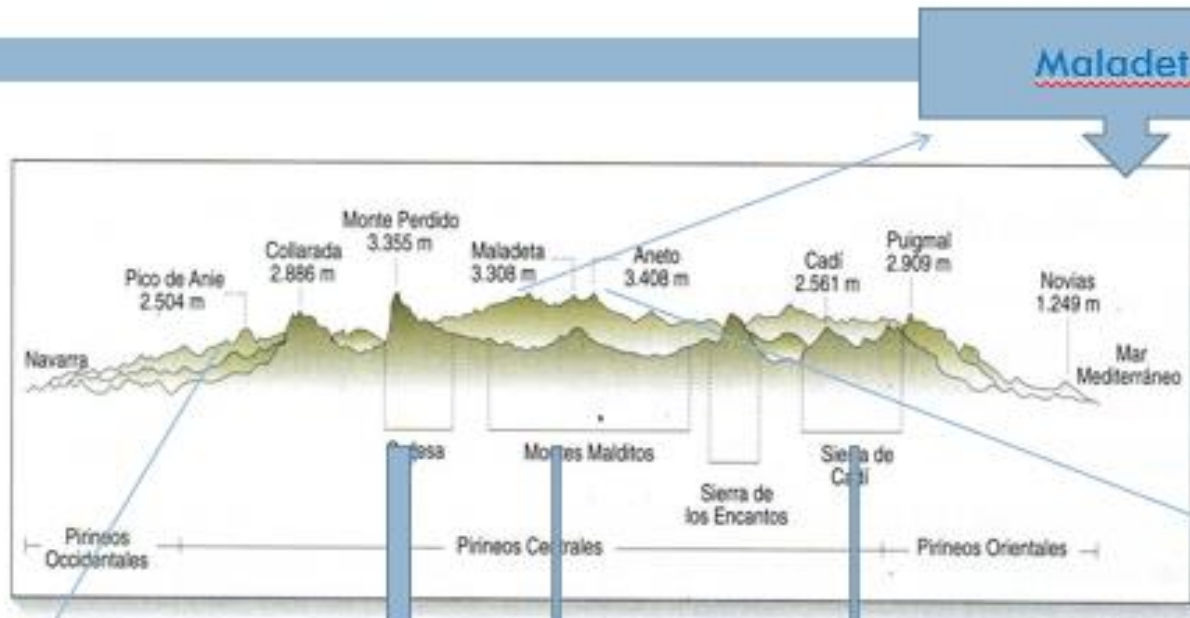


Figura 1.36. Perfil de los Pirineos.

P. Anie

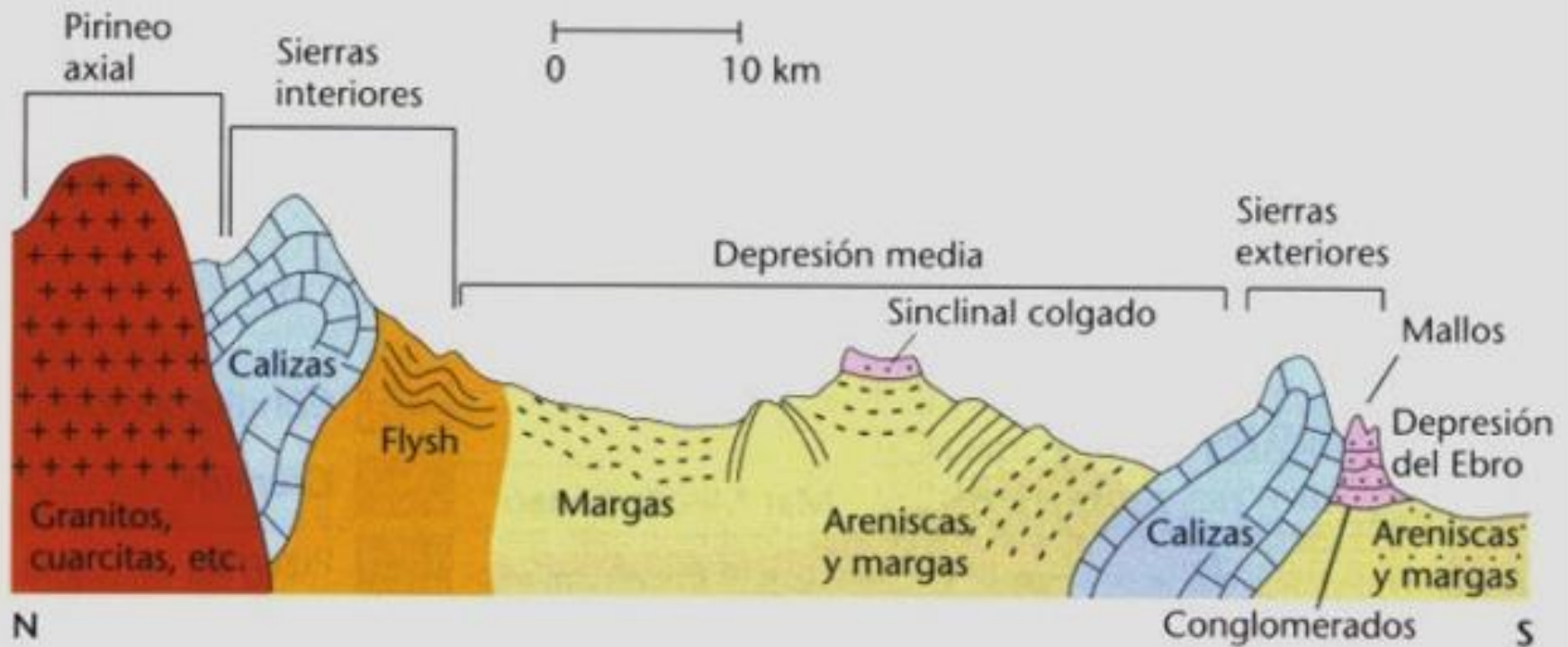
Mte. Perdido

Mtes. Malditos

Sierra del Cadí

Maladeta

Aneto



Perfil norte-sur del Pirineo central. Se distinguen las cuatro unidades de relieve: Pirineo axial, sierras interiores, depresión media y sierras exteriores.

Pirineo axial

- Es la zona central de los Pirineos
- Son los restos del antiguo macizo herciniano de Aquitania levantado durante el plegamiento alpino.
- Cuenta con las máximas alturas
- Zonas de roquedo silíceo (cuarcitas y pizarras)

Prepirineo

- Era Terciaria por el plegamiento de materiales secundarios (fundamentalmente calizas)
- **sierras interiores** de cimas superiores a 2.500 m
- **las sierras exteriores** de unos 1.500 m
- Están separadas por la **depresión media de 20 Km** de longitud y alargada

Los mallos

- Tipo de relieve característico del pirineo catalán y aragonés.
- Formado por un conglomerado de arcilla y arena revestido de cal.



Los mallos de Riglos









www.viajaporlibre.com





Valle en forma de U .Ordesa



Cono volcánico de Santa Margarida